

Nga situata mësimore në njësi mësimore

6 Nga situata mësimore në njësi mësimore

Në këtë kapitull paraqitet, se si krijohet një njësi e përshtatshme mësimore nga një situatë mësimore. Ky kapitull paraqet vetëm rrugën dhe për këtë arsye nuk është e domosdoshme të jetë i kompletuar.

Fillimisht do duhej që mësimitdhënësi ose ekipi i mësimitdhënësve të analizojnë parakushtet për mësim (fig.20) dhe të zbulojnë se cilat informata mbi nxënësit janë me të vërtetë relevante si bazë për vendimmarrje didaktiko-metodologjike për planifikimin dhe zbatimin e mësimit.

P.sh.

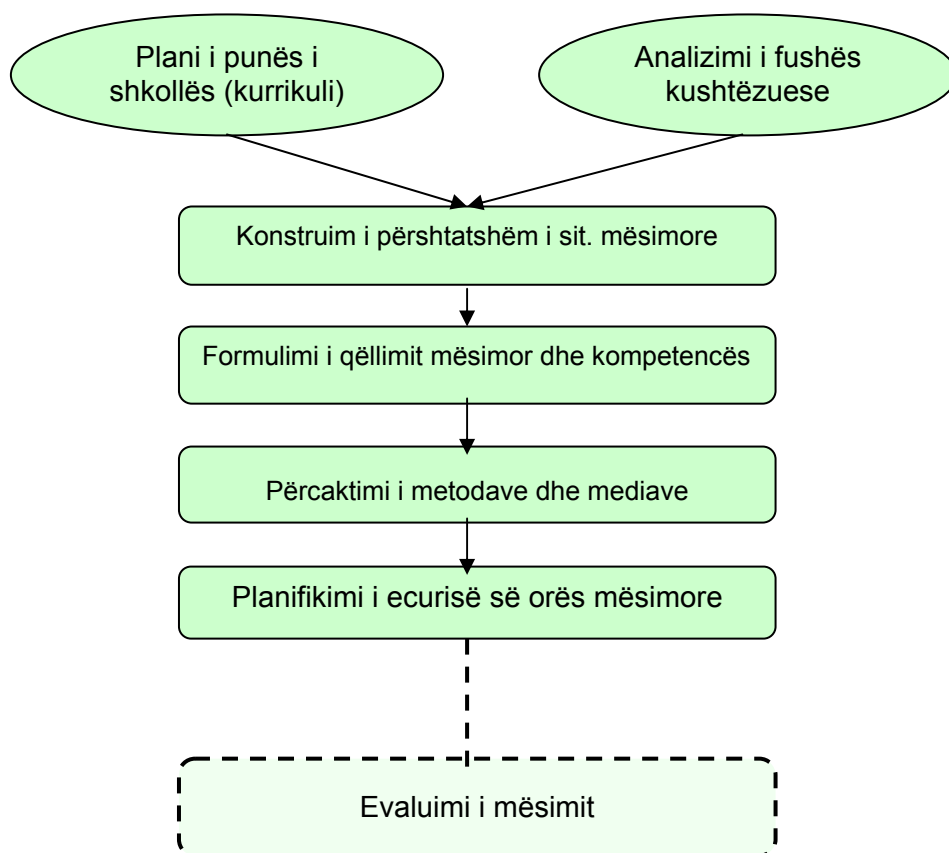
- Numri i nxënësve në klasë
- Shkollimi paraprak, njohuritë paraprake
- Motivimi, aftësitë për punë, aftësitë për komunikim
- Kapaciteti, gatishmëria
- Metodot dhe forma sociale të përdorura kryesisht
- Analizimi i kompetencave të nxënësve

Për ta zbatuar nevojiten edhe disa kushte të tjera të përgjithshme si p.sh. gjendja e hapësirave, tekste mësimore dhe pajisja e shkollës. Këto janë gjëra që janë marrë parasysh tek plani i punës, por gjithsesi duhet të verifikohen edhe njëherë në këtë moment.

Në varësi të kësaj analize të parë personeli mësimor duhet të vendos se a është e mjaftueshëm situata mësimore në raport me kushtet dhe se sa në segmente (detyra mësimore) do duhej të ndahej ajo.

Në një hap tjetër do duhej që të gjitha detyrave mësimore tu bashkërenditen qëllimet mësimore gjegjësisht kompetencat nga situatat e përzgjedhura mësimore (plani i punës së shkollës). Këto qëllime mësimore pastaj riformulohen për situatën e planifikuar për mësim.

Nga situata mësimore në njësi mësimore



20: Planifikimi i njësisë mësimore

Përzgjedhja e metodave dhe mediave janë të lidhura me intensionet didaktike. Qëllimi vendos për metodën gjegj. mediat. Ndërsa për zgjerimin e kompetencës metodologjike favorizohen metoda të orientuara kah nxënësit, kështu për transmetimin e diturisë mund të përdoren metoda të orientuara kah nxënësit por edhe ato të fokusuara në mësimdhënësin.

Për të pas një vështrim, ora e planifikuar e mësimit paraqitet në formë tabelare në një plan mbi ecurinë e orës mësimore (fig. 21). Modeli i veprimit të plotë e përcakton ecurinë e orës mësimore. Edhe më tutje fazave të veçanta mund tu renditen qëllime/kompetenca, aktivitete të mësimdhënësit/nxënësit, metoda, forma sociale, media dhe eventualisht një kornizë kohore.

Nga situata mësimore në njësi mësimore

1. Situatë mësimore

Krijimi i pjesëve mekanike

Detyra mësimore

Konstruimi i një adapteri , i cili gjindet si element lidhës dhe/ose forcues në mes të bushtit nxitës të një motori elektrik dhe ... të dhëmbëzorit.

2. Kushtet

Mekatronik

3. Kurrikuli

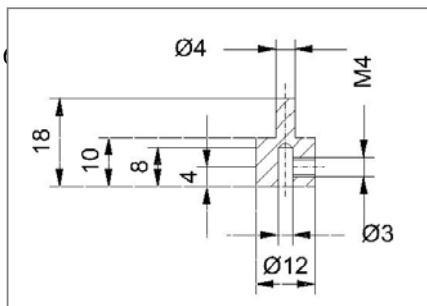
Mekatronik, Moduli 2 dhe Moduli 4, si dhe plani i punës së shkollës

4. Objektivat mësimore dhe kompetencat

- Kompetencat profesionale: Prodhimi i pjesëve mekanike
Zhvillimi i skicave për konstruim me domethënje të plotë
- Kompetencat metodologjike: Pavarësi gjatë përpunimit, krijimit, prezantimit
- Kompetencat sociale: Komunikim dhe bashkëpunim në ekipet
- Kompetencat e personelit: Sjellja e ideve vetanake, aftësia për kritikë

5. Plani mbi ecurinë e orës mësimore

Fazat e mësimimit	Përmbajtje/Objektiva	Mënyrat sociale /e veprimit	Mediat
Informimi	Pasqyrë mbi ecurinë dhe përmbajtjen e orës mësimore	Input i MDH Plenum	Grafoskop Folje
Punë e pavarur produktive (Planifikim, vendimmarrje, zbatim)	Përcaktimi i grupeve dhe shpërndarja e mediave Përpunimi i detyrës: <ul style="list-style-type: none"> • Kuptimi mbi formën e një adapteri funksional • Krijimi i një skice domethënëse dhe me masa • Përcaktimi i një procesi të përshtatshëm të prodhimit/krijimit • Emërtimi i masave për mrojtje në punë gjatë prodhimit të adapterit evtl. Punimi i një plani të punës [ër prodhimin e adapterit (detyrë në vazhdim) 	Punë në grupe	për grup: 1 detyrë pune 1 Motor elektrik 1 Dhëmbëzor 3 Folje 3 Lapsa për folje 1 Matës Letër Lapsa
Shkurt e shpejt (Vlerësimi)	Prezantimi i rezultateve (pjesërrishme) dhe proceseve të punuara deritani nga grupet punuese Mundësi për pyetje nga nxënësit tjerë dhe mësimdhënësi Marrëveshje të punohe me tutje	Plenum	Grafoskop Folje



21: Shembull – koncepti i një njësie mësimore